

Installateurs-Electriciens

À partir d'un plan papier ou informatique, Installateurs-Electriciens permet de mettre en place le projet d'installation électrique et d'obtenir les chiffrages quantitatifs et estimatifs, ainsi que les métrés associés.

Principe général et avantages quotidiens

- À partir d'un plan papier numérisé (scanner piloté par le logiciel) ou d'un fichier informatique au format (JPG, BMP, etc.), les différents appareillages sont implantés par simple «glisser-déposer» à l'endroit souhaité.
- Le gainage reliant les appareils entre eux est simple, il suffit de désigner les appareils à relier en les pointant avec le curseur de la souris. La liaison est réalisée automatiquement grâce à l'accrochage au plus près.

- Gestion des secteurs : regroupement des appareillages posés par pièce d'habitation, comptabilisation instantanée du nombre de symboles de même type sur un secteur.

Bibliothèque complète de plusieurs centaines de symboles livrée en standard avec le logiciel.

Aide au dessin : mise en forme, cotes, symboles, cartouches, etc.

- Import d'images pouvant servir de fond à l'étude d'implantation.
- Zoom en un clic, à taux fixe ou personnalisé.
- Plusieurs formats de gommages pour épurer le plan.
- Outil de tracé de cotes diagonales (tracé libre), verticales ou horizontales permettant de connaître la longueur réelle entre deux points du plan.
- Outil de repère : placement dynamique et précis des symboles.
- Outil de mise en forme du texte : personnalisation de la police, couleur et taille des caractères.
- Outil de rotation des objets : symboles, textes, sélections, etc. Rotation à main levée ou paramétrée.
- Possibilité de masquer certains éléments à l'écran et à l'impression (plan, cotes, etc.), pour une meilleure lecture du document.
- Génération de cartouches : récupération des propriétés de l'étude, insertion du logo de votre société.

Symboles

- Affichage de la bibliothèque des symboles en liste ou sous formes d'icônes.
- Libre choix de la catégorie de symboles affichée par défaut.
- Personnalisation des symboles : transformation intuitive des symboles existants et création de nouveaux symboles à partir d'un ou plusieurs autres symboles posés sur le plan.

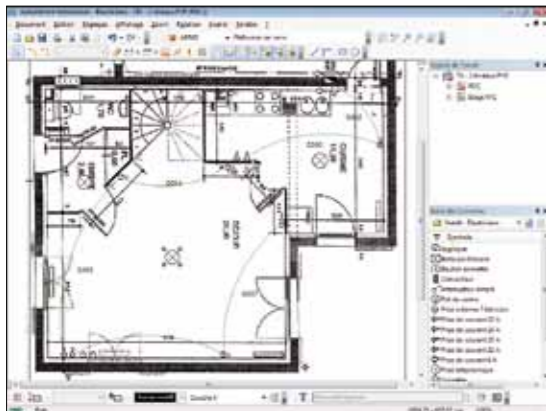
Gaines

- Gaine de type Goulotte.

- Quelques secondes suffisent pour imprimer l'étude, calculer les métrés des gaines, faire l'inventaire des appareillages utilisés et éditer un chiffrage précis.

Espace de travail et études structurées

- Organisation et navigation intuitive dans l'arborescence des éléments de l'étude (étages, images, etc.).
- Personnalisation de l'espace de travail : dimension des barres d'outils, choix des panneaux latéraux et des onglets affichés.
- Gestion des étages : chaque étude peut contenir plusieurs étages, un même projet peut ainsi englober différentes parties d'un bâtiment.
- Gestion des couches : chaque étage peut contenir plusieurs couches pour gérer différents réseaux, chaque couche est gérée comme un calque permettant de rendre actif ou inactif l'affichage des symboles et gaines correspondants.



- Utilisation de gaines aux normes et appellations actuelles.
- Numérotation automatique et modifiable des gaines.
- Connexion automatique de la gaine au centre du symbole.
- Gestion automatique des courbures de gaines et possibilité de forcer le chemin d'une gaine.
- Création de préfilages de gaines et choix dynamique de leur remplissage.
- Possibilité de vider une gaine préremplie par simple clic.
- Gestion des fils et conducteurs, possibilité de créer toutes les sections souhaitées.
- Possibilité de créer des familles de fils à volonté.

Edition des plans

- Export de l'étude sous forme d'image reprenant l'ensemble des données : gaines, symboles, etc.
- Edition paramétrable de plans à l'échelle.
- Edition estimative des coûts des chantiers.
- Envoi par e-mail des plans, des images et des études de tous les étages au format PVR ou dans les formats universels de lecture (PDF) ou d'images (JPG).

Quantitatifs et estimatifs

- Tarification en mode autonome des gaines et symboles.

Traçage de gaines identiques d'un étage à l'autre grâce à l'outil «Accès inter-étages».

- Edition des quantitatifs de tous les étages de l'étude.

Les +

Assemblage de plans, personnalisation des symboles, gestion des passages inter-étages, accrochage de la gaine au centre du symbole, schéma unifilaire ou de principe, transfert automatique du quantitatif dans le devis de Batigest.

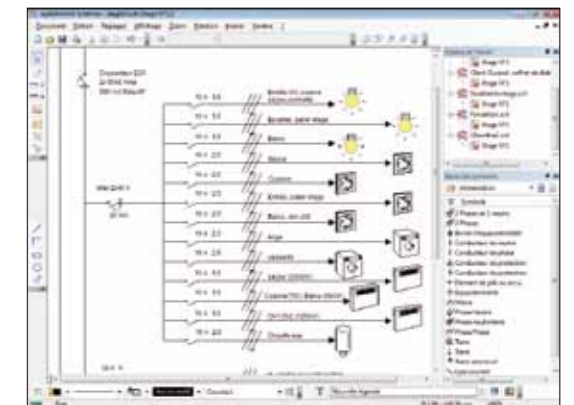
Possibilité de création du schéma de principe ou unifilaire joignable à l'étude d'implantation électrique.

Liaison Batigest

- Transfert automatique de chaque étude d'implantation (métrés et quantitatifs) dans Batigest pour générer automatiquement des devis.
- Nombreuses fonctionnalités de l'application de gestion : bibliothèques d'articles/ouvrages, gestion des stocks, chaîne des ventes complète, préparation des commandes fournisseurs, etc.

Schémas

- Grille au pas paramétrable et fonction d'aimantation proposées pour vous aider à placer vos éléments avec un maximum de facilité et de précision.
- Insertion de symboles dans un schéma effectuée très simplement par «glisser-déposer».
- Aide particulièrement précise au câblage : Schémas affiche à l'écran les connexions possibles et permet également un tracé rapide et sûr avec propositions des connexions, verrouillage des connexions, accrochage au plus près.



- Interface intuitive répondant parfaitement aux besoins d'élaboration des schémas de principe, unifilaires ou d'organisation.
- Schémas répond entièrement aux exigences de la norme NFC 15-100 en matière de conception, d'élaboration et de conservation de schémas de principe.